

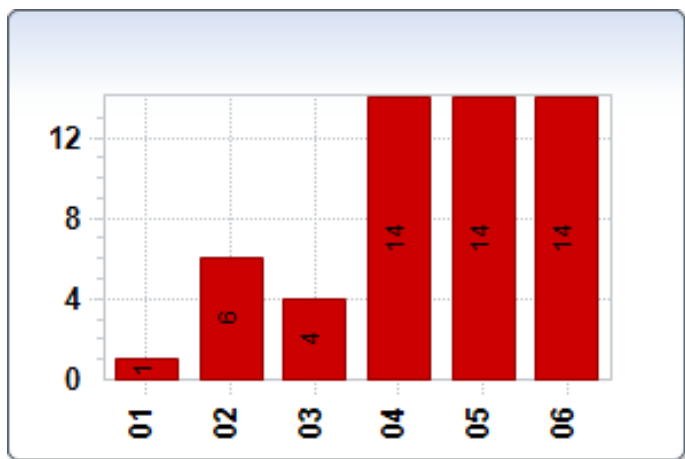
# Antwortenverteilung - Elternfragebogen

Grundschule Waakirchen  
01.07.2016 bis 15.07.2016

Bezeichnung	Anzahl der Fragebögen
Gesamt	53

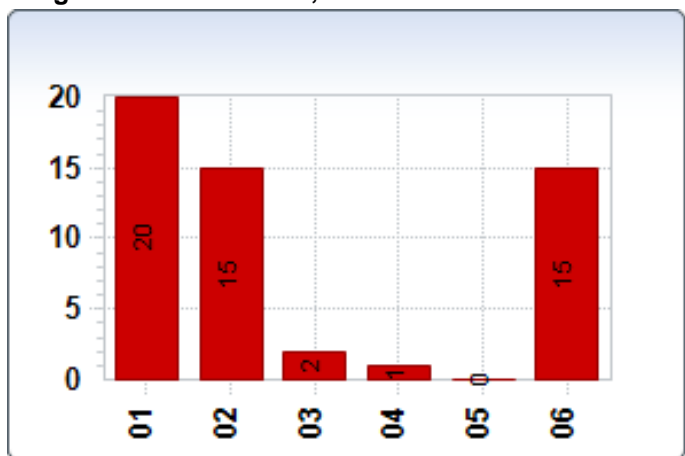
## Besondere Leistungen von Lehrkräften werden öffentlich (z.B. im Jahresbericht, bei Feierlichkeiten) gewürdigt.

01 - trifft nicht zu	1	1,89%
02 - trifft eher nicht zu	6	11,32%
03 - teils, teils	4	7,55%
04 - trifft eher zu	14	26,42%
05 - trifft zu	14	26,42%
06 - weiß nicht	14	26,42%



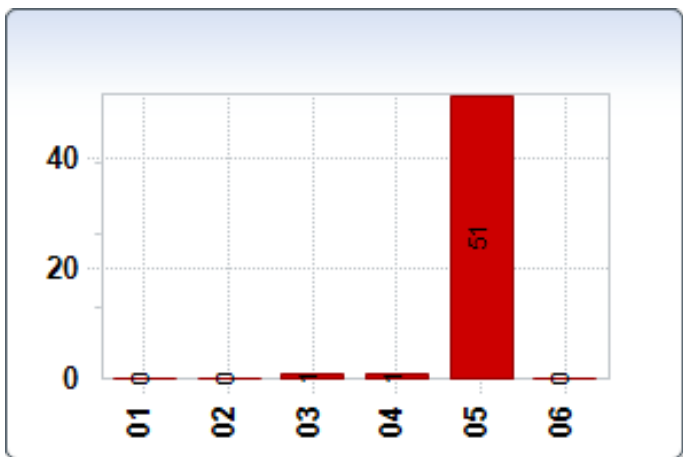
## Aus meiner Sicht verlaufen Beschlüsse, die an der Schule gefasst worden sind, zu oft im Sande.

01 - trifft nicht zu	20	37,74%
02 - trifft eher nicht zu	15	28,30%
03 - teils, teils	2	3,77%
04 - trifft eher zu	1	1,89%
05 - trifft zu	0	0,00%
06 - weiß nicht	15	28,30%



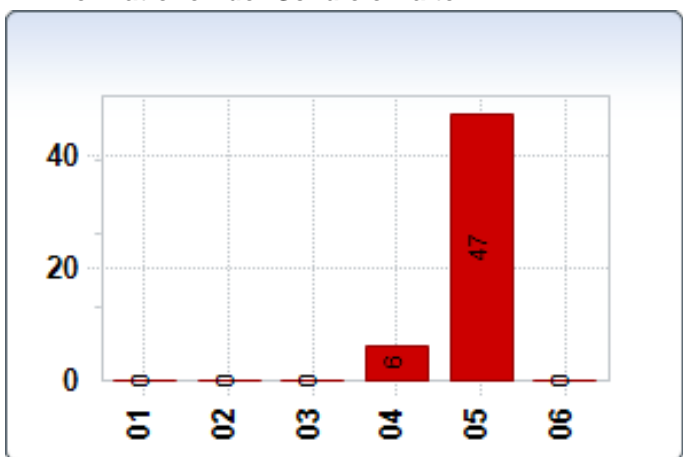
**Wenn ich Anliegen oder Fragen habe, weiß ich, an welche Person in der Schule ich mich wenden kann.**

01 - trifft nicht zu	0	0,00%
02 - trifft eher nicht zu	0	0,00%
03 - teils, teils	1	1,89%
04 - trifft eher zu	1	1,89%
05 - trifft zu	51	96,23%
06 - weiß nicht	0	0,00%



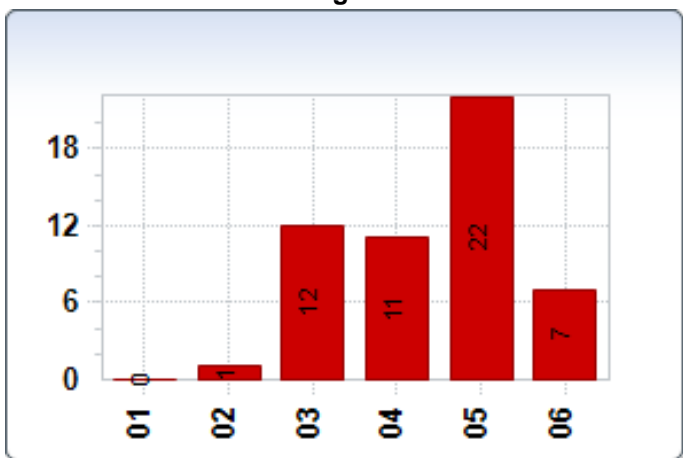
**An unserer Schule ist klar geregelt, auf welchem Weg wir Informationen der Schule erhalten.**

01 - trifft nicht zu	0	0,00%
02 - trifft eher nicht zu	0	0,00%
03 - teils, teils	0	0,00%
04 - trifft eher zu	6	11,32%
05 - trifft zu	47	88,68%
06 - weiß nicht	0	0,00%



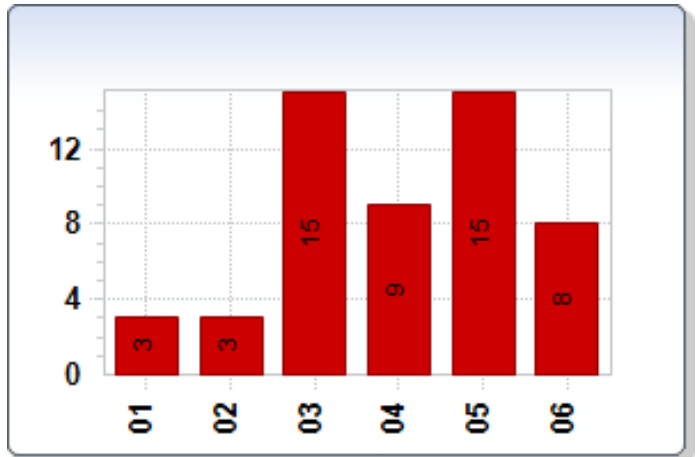
**Es gibt immer wieder Veranstaltungen, zu denen gezielt Fachleute von außen eingeladen werden.**

01 - trifft nicht zu	0	0,00%
02 - trifft eher nicht zu	1	1,89%
03 - teils, teils	12	22,64%
04 - trifft eher zu	11	20,75%
05 - trifft zu	22	41,51%
06 - weiß nicht	7	13,21%



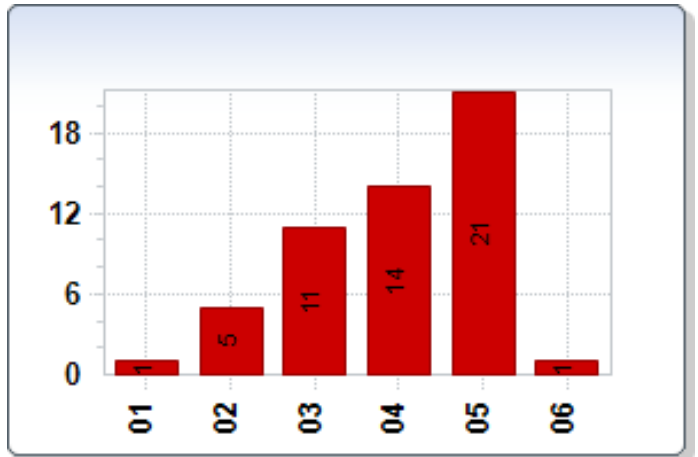
**Fachleute von außen werden immer wieder mal von der Klasse eingeladen oder besucht, um ein Unterrichtsthema zu vertiefen.**

01 - trifft nicht zu	3	5,66%
02 - trifft eher nicht zu	3	5,66%
03 - teils, teils	15	28,30%
04 - trifft eher zu	9	16,98%
05 - trifft zu	15	28,30%
06 - weiß nicht	8	15,09%



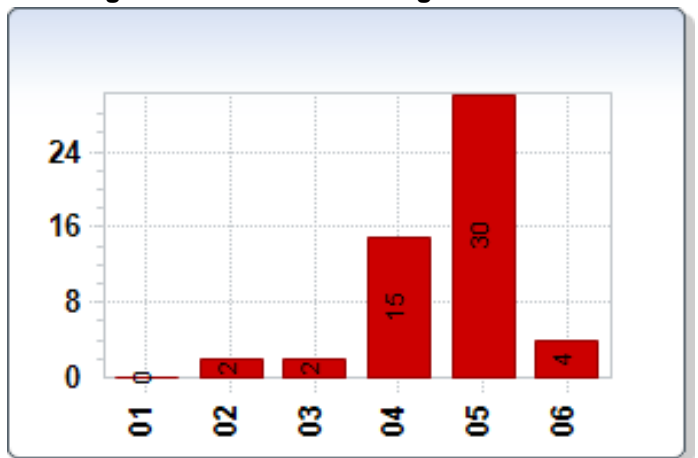
**Ich erlebe immer wieder, dass sich unsere Schule aktiv am Leben der Gemeinde/des Stadtteils beteiligt.**

01 - trifft nicht zu	1	1,89%
02 - trifft eher nicht zu	5	9,43%
03 - teils, teils	11	20,75%
04 - trifft eher zu	14	26,42%
05 - trifft zu	21	39,62%
06 - weiß nicht	1	1,89%



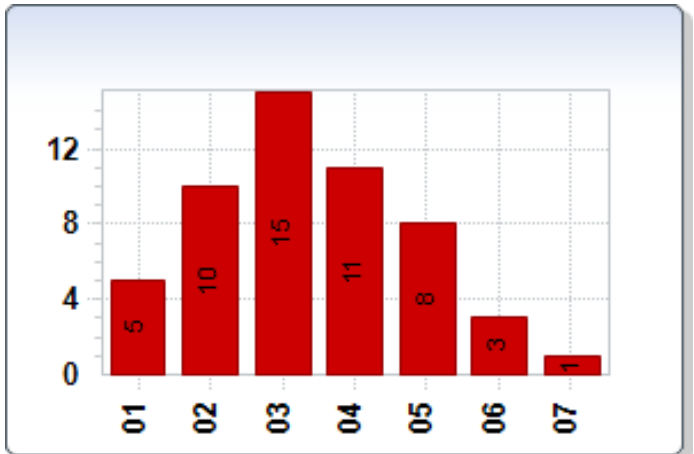
**Ich habe den Eindruck, dass die Lehrkräfte in ihrer Arbeit eine gemeinsame Linie verfolgen.**

01 - trifft nicht zu	0	0,00%
02 - trifft eher nicht zu	2	3,77%
03 - teils, teils	2	3,77%
04 - trifft eher zu	15	28,30%
05 - trifft zu	30	56,60%
06 - weiß nicht	4	7,55%



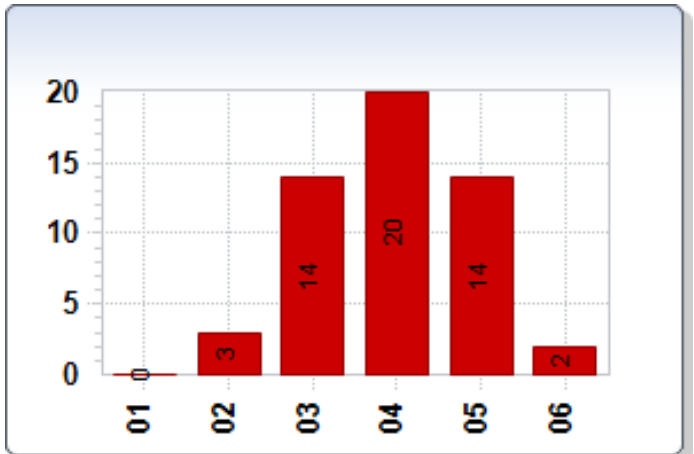
**Wir Eltern werden regelmäßig nach Verbesserungsvorschlägen für die Schule gefragt.**

01 - trifft nicht zu	5	9,43%
02 - trifft eher nicht zu	10	18,87%
03 - teils, teils	15	28,30%
04 - trifft eher zu	11	20,75%
05 - trifft zu	8	15,09%
06 - weiß nicht	3	5,66%
07 - nicht beantwortet	1	1,89%



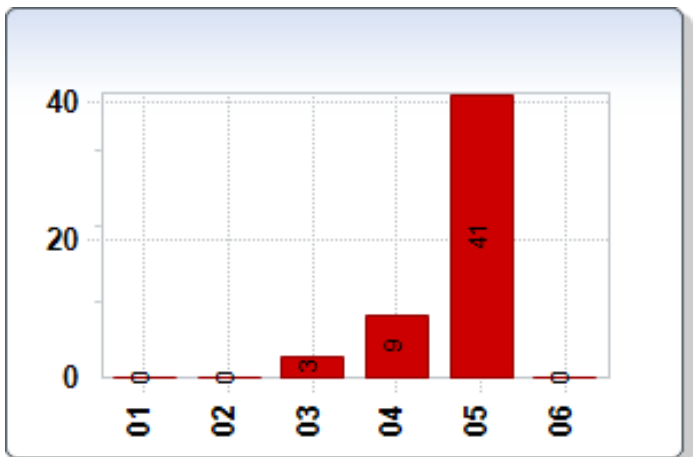
**Ich habe den Eindruck, dass die Schule immer wieder Neues ausprobiert.**

01 - trifft nicht zu	0	0,00%
02 - trifft eher nicht zu	3	5,66%
03 - teils, teils	14	26,42%
04 - trifft eher zu	20	37,74%
05 - trifft zu	14	26,42%
06 - weiß nicht	2	3,77%



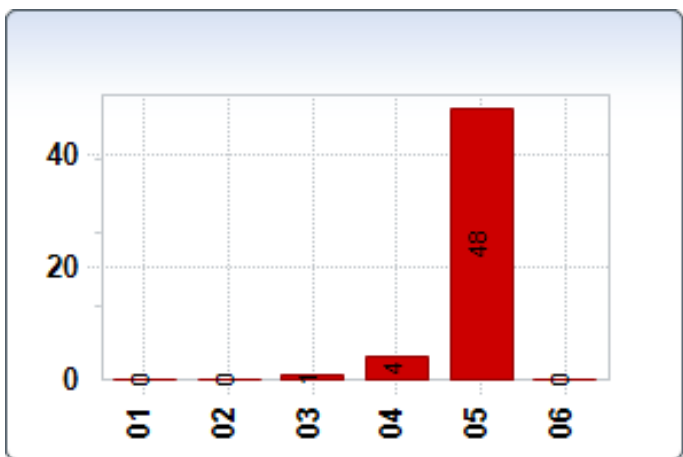
**Ich habe den Eindruck, dass die Schüler und Lehrer an der Schule meines Kindes respektvoll miteinander umgehen.**

01 - trifft nicht zu	0	0,00%
02 - trifft eher nicht zu	0	0,00%
03 - teils, teils	3	5,66%
04 - trifft eher zu	9	16,98%
05 - trifft zu	41	77,36%
06 - weiß nicht	0	0,00%



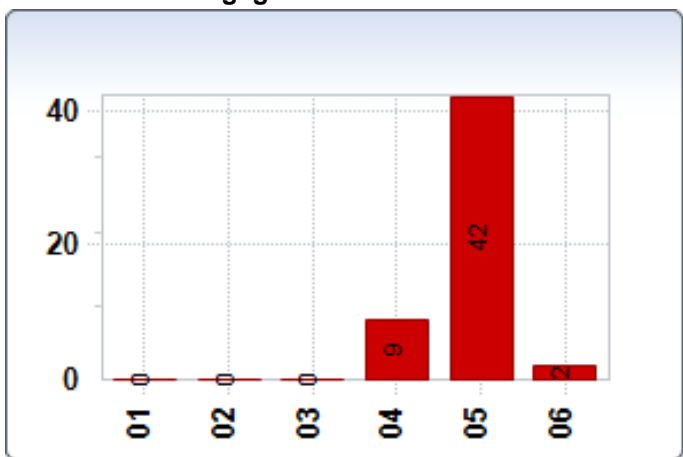
**Ich fühle mich von den Lehrern ernst genommen.**

01 - trifft nicht zu	0	0,00%
02 - trifft eher nicht zu	0	0,00%
03 - teils, teils	1	1,89%
04 - trifft eher zu	4	7,55%
05 - trifft zu	48	90,57%
06 - weiß nicht	0	0,00%



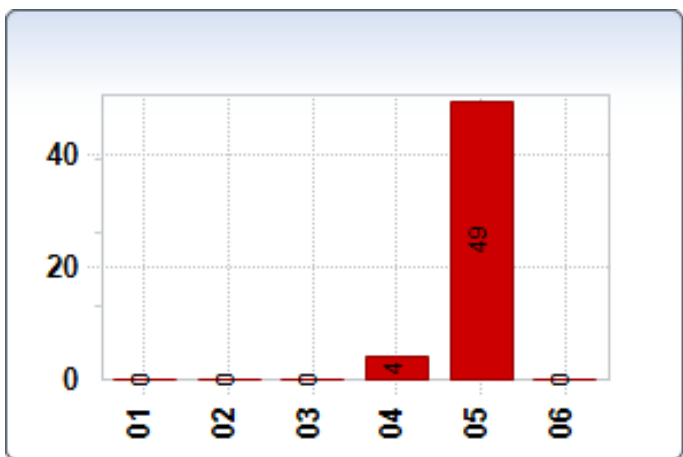
**Ich habe den Eindruck, dass Eltern gewürdigt werden, wenn sie sich engagieren.**

01 - trifft nicht zu	0	0,00%
02 - trifft eher nicht zu	0	0,00%
03 - teils, teils	0	0,00%
04 - trifft eher zu	9	16,98%
05 - trifft zu	42	79,25%
06 - weiß nicht	2	3,77%



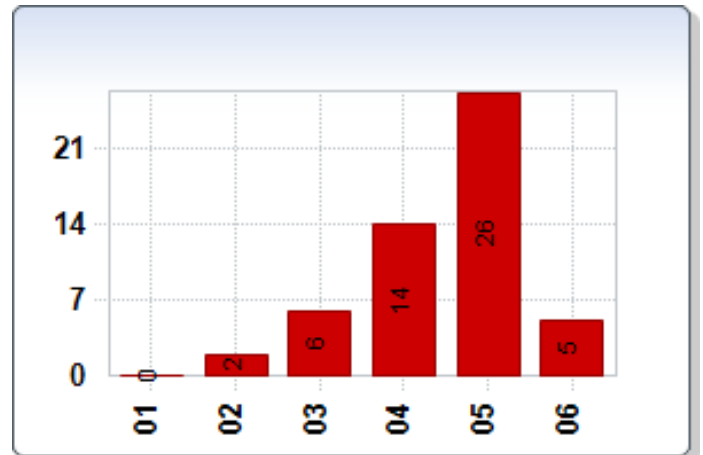
**Ich habe den Eindruck, dass mein Kind im Unterricht grundlegende Arbeitshaltungen (z.B. Pünktlichkeit, Zuverlässigkeit) lernt.**

01 - trifft nicht zu	0	0,00%
02 - trifft eher nicht zu	0	0,00%
03 - teils, teils	0	0,00%
04 - trifft eher zu	4	7,55%
05 - trifft zu	49	92,45%
06 - weiß nicht	0	0,00%



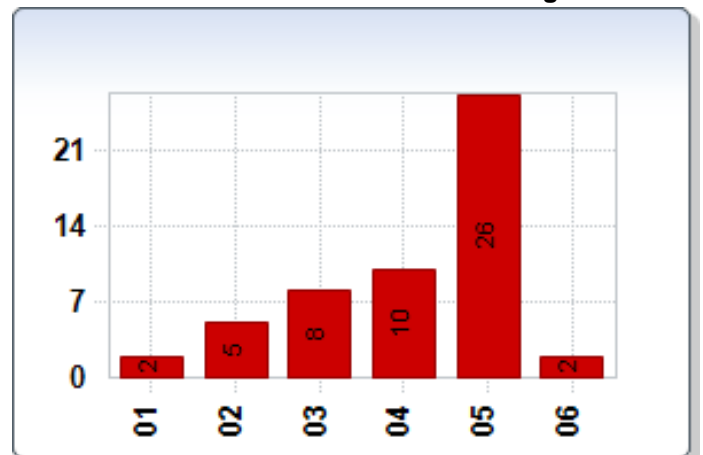
**An der Schule werden immer wieder aktuelle Probleme aufgegriffen, um mit den Schülern über ethische Fragen zu sprechen.**

01 - trifft nicht zu	0	0,00%
02 - trifft eher nicht zu	2	3,77%
03 - teils, teils	6	11,32%
04 - trifft eher zu	14	26,42%
05 - trifft zu	26	49,06%
06 - weiß nicht	5	9,43%



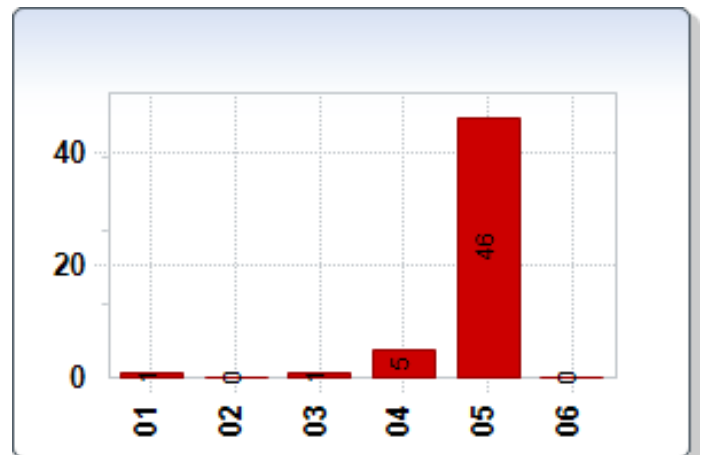
**An der Schule werden immer wieder Museums-, Konzert- oder Theaterbesuche für die Schüler organisiert.**

01 - trifft nicht zu	2	3,77%
02 - trifft eher nicht zu	5	9,43%
03 - teils, teils	8	15,09%
04 - trifft eher zu	10	18,87%
05 - trifft zu	26	49,06%
06 - weiß nicht	2	3,77%



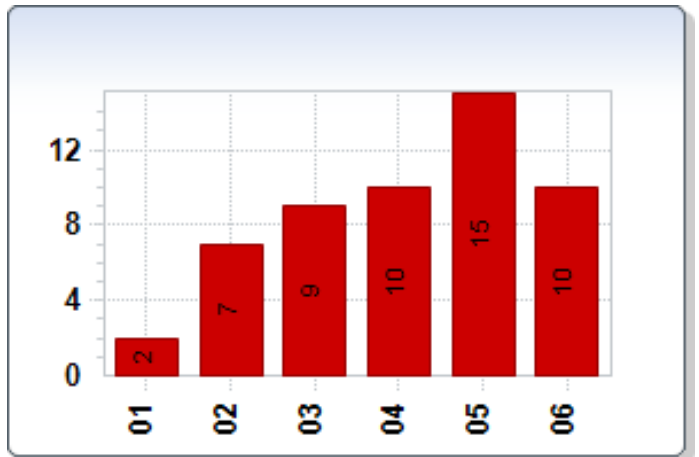
**Die Schule unternimmt viel, damit die Schüler gesund leben und sich fit halten.**

01 - trifft nicht zu	1	1,89%
02 - trifft eher nicht zu	0	0,00%
03 - teils, teils	1	1,89%
04 - trifft eher zu	5	9,43%
05 - trifft zu	46	86,79%
06 - weiß nicht	0	0,00%



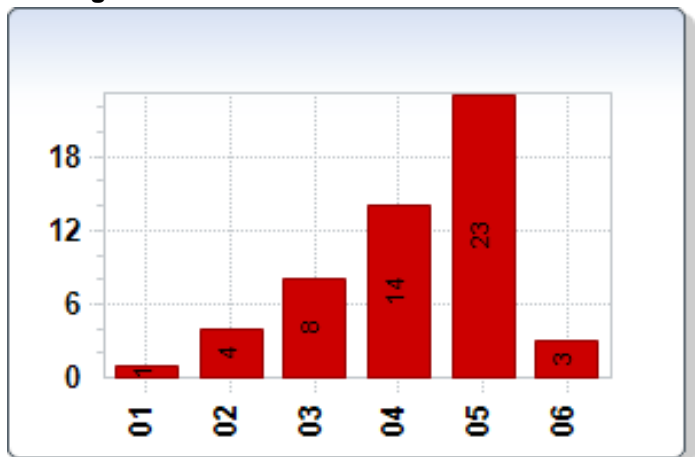
**An der Schule ist es üblich, dass auch die Eltern einbezogen werden, wenn es um die Gestaltung von Schulhaus und Schulgelände geht.**

01 - trifft nicht zu	2	3,77%
02 - trifft eher nicht zu	7	13,21%
03 - teils, teils	9	16,98%
04 - trifft eher zu	10	18,87%
05 - trifft zu	15	28,30%
06 - weiß nicht	10	18,87%



**Die Schule bemüht sich, möglichst viele organisatorische Fragen mit den Eltern abzustimmen.**

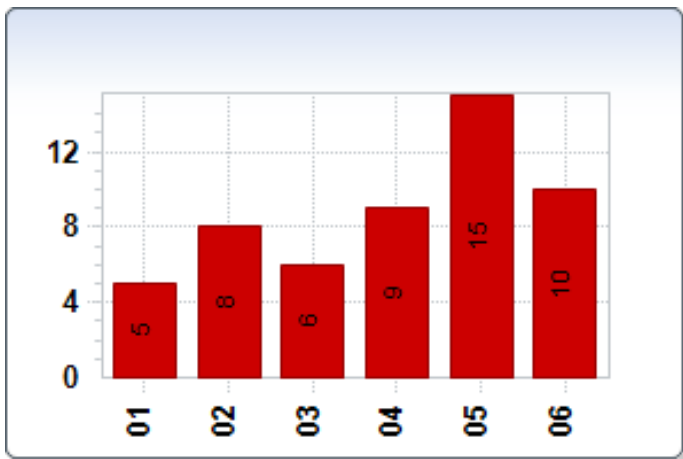
01 - trifft nicht zu	1	1,89%
02 - trifft eher nicht zu	4	7,55%
03 - teils, teils	8	15,09%
04 - trifft eher zu	14	26,42%
05 - trifft zu	23	43,40%
06 - weiß nicht	3	5,66%



**Es liegt schon sehr lange zurück, dass uns die Schule gefragt hat, was wir Eltern von der Haus- und Pausenordnung halten.**

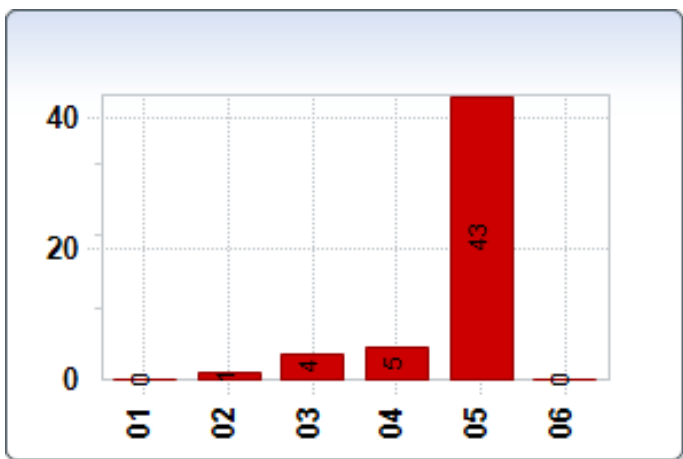
01 - trifft nicht zu	5	9,43%
----------------------	---	-------

02 - trifft eher nicht zu	8	15,09%
03 - teils, teils	6	11,32%
04 - trifft eher zu	9	16,98%
05 - trifft zu	15	28,30%
06 - weiß nicht	10	18,87%



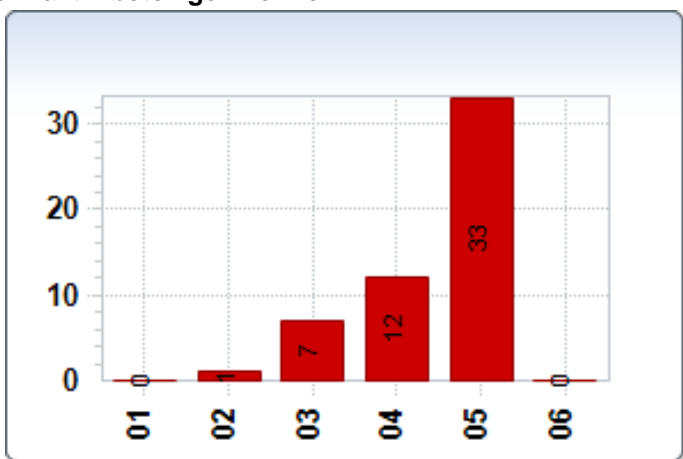
**Es gibt immer wieder Veranstaltungen an der Schule, bei denen man die Lehrer oder andere Eltern ein bisschen besser kennen lernen kann.**

01 - trifft nicht zu	0	0,00%
02 - trifft eher nicht zu	1	1,89%
03 - teils, teils	4	7,55%
04 - trifft eher zu	5	9,43%
05 - trifft zu	43	81,13%
06 - weiß nicht	0	0,00%



**Es gibt an der Schule viele Bereiche, in denen sich Eltern aktiv beteiligen können.**

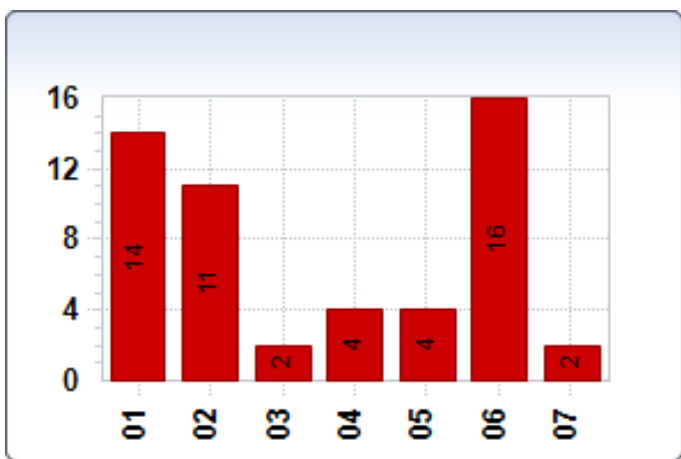
01 - trifft nicht zu	0	0,00%
02 - trifft eher nicht zu	1	1,89%
03 - teils, teils	7	13,21%
04 - trifft eher zu	12	22,64%
05 - trifft zu	33	62,26%
06 - weiß nicht	0	0,00%





**Bei Veranstaltungen in der Schule (z. B. bei Elternabenden) haben wir schon über das Thema "Inklusion" gesprochen.**

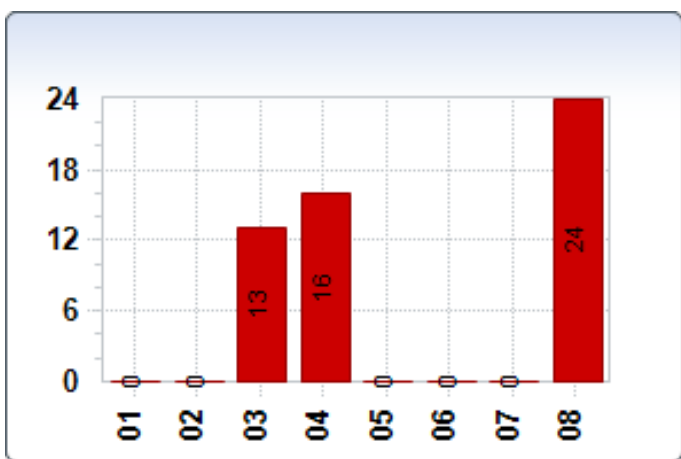
01 - trifft nicht zu	14	26,42%
02 - trifft eher nicht zu	11	20,75%
03 - teils, teils	2	3,77%
04 - trifft eher zu	4	7,55%
05 - trifft zu	4	7,55%
06 - weiß nicht	16	30,19%
07 - nicht beantwortet	2	3,77%



#### **GRUNDSCHULE / HAUPTSCHULE / MITTELSCHULE:**

**Bitte kreuzen Sie an, für welches Fach (Hauptschule) bzw. für welchen Lehrer (Grundschule) Sie den folgenden Teil des Fragebogens ausfüllen wollen! Wählen Sie dabei das Fach bzw. den Lehrer, über das / den Sie die meisten Informationen haben!**

01 - Klassenlehrer (Grundschule)	0	0,00%
02 - Fachlehrer (Grundschule)	0	0,00%
03 - Deutsch (Hauptschule/Mittelschule)	13	24,53%
04 - Mathematik (Hauptschule/Mittelschule)	16	30,19%
05 - Englisch (Hauptschule/Mittelschule)	0	0,00%
06 - Arbeitslehre / AWT (Hauptschule/Mittelschule)	0	0,00%
07 - Sonstiges	0	0,00%
08 - nicht beantwortet	24	45,28%



#### **GRUNDSCHULE / HAUPTSCHULE / MITTELSCHULE:**

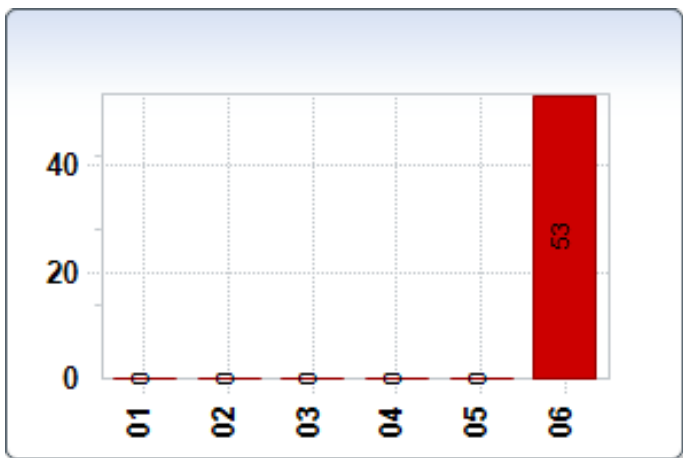
**Bitte kreuzen Sie an, für welches Fach (Hauptschule) bzw. für welchen Lehrer (Grundschule) Sie den folgenden Teil des Fragebogens ausfüllen wollen! Wählen Sie dabei das Fach bzw. den Lehrer, über das / den Sie die meisten Informationen haben!**

*keine Antworten zu dieser Frage*

### FÖRDERSCHULE:

Bitte kreuzen Sie an, für welches Fach (Hauptschulstufe) bzw. für welchen Lehrer (Grundschulstufe) Sie den folgenden Teil des Fragebogens ausfüllen wollen! Wählen Sie dabei das Fach bzw. den Lehrer, über das / den Sie die meisten Informationen haben!

01 - Klassenlehrer (Grundschulstufe)	0	0,00%
02 - Fachlehrer (Grundschulstufe)	0	0,00%
03 - Deutsch (Hauptschulstufe)	0	0,00%
04 - Mathematik (Hauptschulstufe)	0	0,00%
05 - Sonstiges	0	0,00%
06 - nicht beantwortet	53	100,00%



### FÖRDERSCHULE:

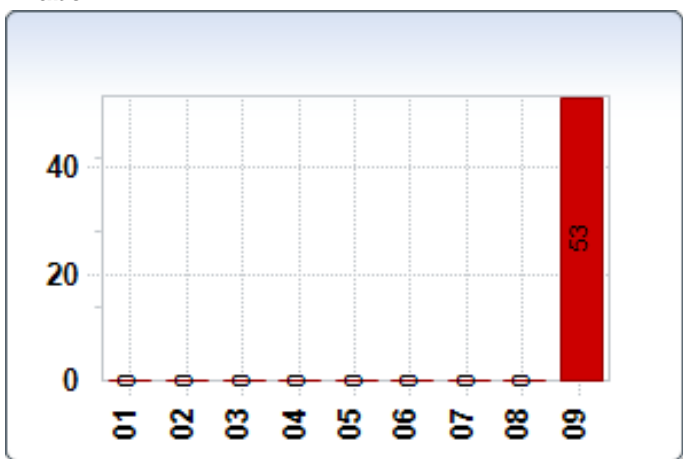
Bitte kreuzen Sie an, für welches Fach (Hauptschulstufe) bzw. für welchen Lehrer (Grundschulstufe) Sie den folgenden Teil des Fragebogens ausfüllen wollen! Wählen Sie dabei das Fach bzw. den Lehrer, über das / den Sie die meisten Informationen haben!

*keine Antworten zu dieser Frage*

### Fachoberschule (FOS) / Berufsoberschule (berufliche Oberschule, BOS):

Bitte kreuzen Sie an, für welches Fach Sie den folgenden Teil des Fragebogens ausfüllen wollen! Wählen Sie dabei das Fach, über das Sie die meisten Informationen haben!

01 - Deutsch	0	0,00%
02 - Mathematik	0	0,00%
03 - Englisch	0	0,00%
04 - Physik	0	0,00%
05 - BWR (m. Rechnungswesen)	0	0,00%
06 - Pädagogik/Psychologie	0	0,00%
07 - Darstellung	0	0,00%
08 - Sonstiges	0	0,00%
09 - nicht beantwortet	53	100,00%



### Fachoberschule (FOS) / Berufsoberschule (berufliche Oberschule, BOS):

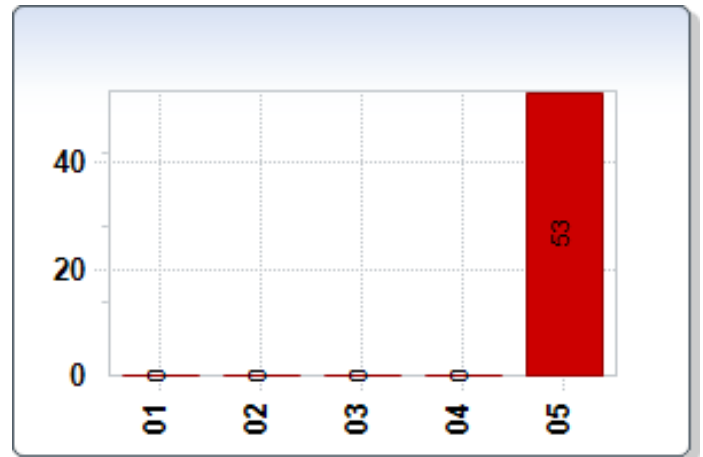
Bitte kreuzen Sie an, für welches Fach Sie den folgenden Teil des Fragebogens ausfüllen wollen! Wählen Sie dabei das Fach, über das Sie die meisten Informationen haben!

keine Antworten zu dieser Frage

**Realschule / Wirtschaftsschule:**

**Bitte kreuzen Sie an, für welches Fach Sie den folgenden Teil des Fragebogens ausfüllen wollen! Wählen Sie dabei das Fach, über das Sie die meisten Informationen haben!**

01 - Deutsch	0	0,00%
02 - Mathematik	0	0,00%
03 - Englisch	0	0,00%
04 - Sonstiges	0	0,00%
05 - nicht beantwortet	53	100,00%



**Realschule / Wirtschaftsschule:**

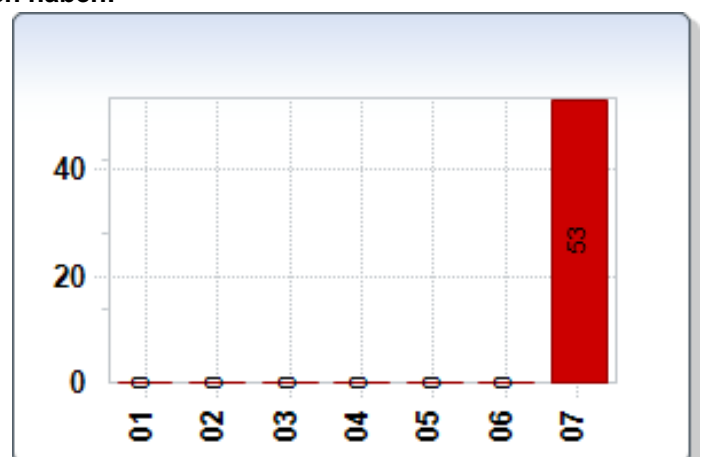
**Bitte kreuzen Sie an, für welches Fach Sie den folgenden Teil des Fragebogens ausfüllen wollen! Wählen Sie dabei das Fach, über das Sie die meisten Informationen haben!**

keine Antworten zu dieser Frage

**Gymnasium:**

**Bitte kreuzen Sie an, für welches Fach Sie den folgenden Teil des Fragebogens ausfüllen wollen! Wählen Sie dabei das Fach, über das Sie die meisten Informationen haben!**

01 - Deutsch	0	0,00%
02 - Mathematik	0	0,00%
03 - Englisch	0	0,00%
04 - Latein	0	0,00%
05 - Französisch	0	0,00%
06 - Sonstiges	0	0,00%
07 - nicht beantwortet	53	100,00%



**Gymnasium:**

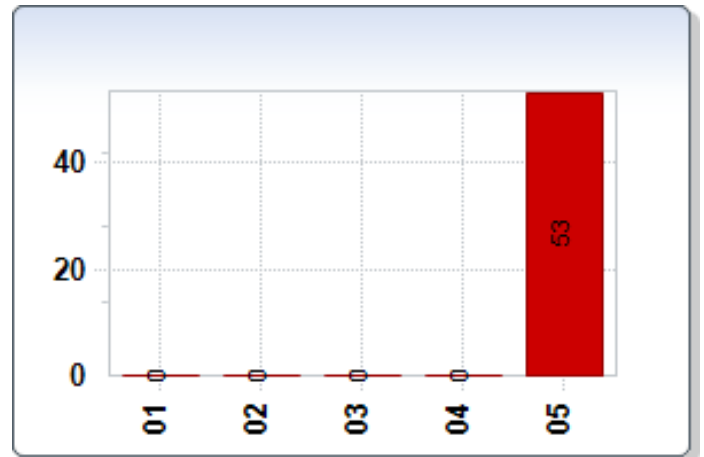
**Bitte kreuzen Sie an, für welches Fach Sie den folgenden Teil des Fragebogens ausfüllen wollen! Wählen Sie dabei das Fach, über das Sie die meisten Informationen haben!**

keine Antworten zu dieser Frage

**Fachschule / Fachakademie / Berufsfachschule:**

**Bitte kreuzen Sie an, für welches Fach Sie den folgenden Teil des Fragebogens ausfüllen wollen! Wählen Sie dabei das Fach, über das Sie die meisten Informationen haben!**

01 - Deutsch	0	0,00%
02 - Mathematik	0	0,00%
03 - Englisch	0	0,00%
04 - Sonstiges	0	0,00%
05 - nicht beantwortet	53	100,00%



**Fachschule / Fachakademie / Berufsfachschule:**

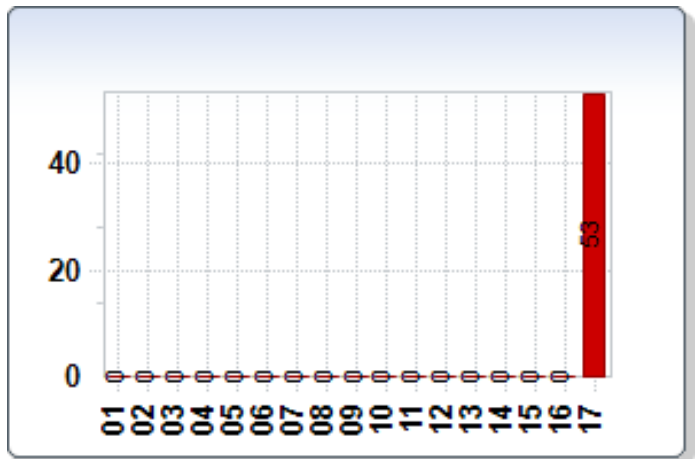
**Bitte kreuzen Sie an, für welches Fach Sie den folgenden Teil des Fragebogens ausfüllen wollen! Wählen Sie dabei das Fach, über das Sie die meisten Informationen haben!**

keine Antworten zu dieser Frage

**Berufsschule:**

**Mein Kind wird überwiegend ausgebildet im Berufsfeld...**

01 - Bautechnik	0	0,00%
02 - Drucktechnik	0	0,00%
03 - Elektrotechnik	0	0,00%
04 - Ernährung und Hauswirtschaft	0	0,00%
05 - Farbe und Raumgestaltung	0	0,00%
06 - Gesundheit	0	0,00%
07 - Holztechnik	0	0,00%
08 - Körperpflege	0	0,00%
09 - Agrarwirtschaft	0	0,00%
10 - Metalltechnik	0	0,00%
11 - Sozialpädagogik	0	0,00%
12 - Wirtschaft, Verwaltung, Recht	0	0,00%
13 - Informationstechnologie	0	0,00%
14 - Textiltechnik, Bekleidung	0	0,00%
15 - Monoberufe	0	0,00%
16 - Sonstiges	0	0,00%
17 - nicht beantwortet	53	100,00%



**Berufsschule:**

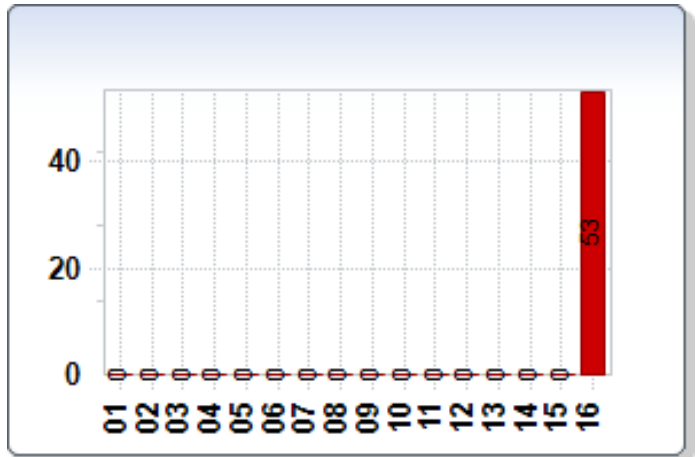
**Mein Kind wird überwiegend ausgebildet im Berufsfeld...**

*keine Antworten zu dieser Frage*

**Berufsschule:**

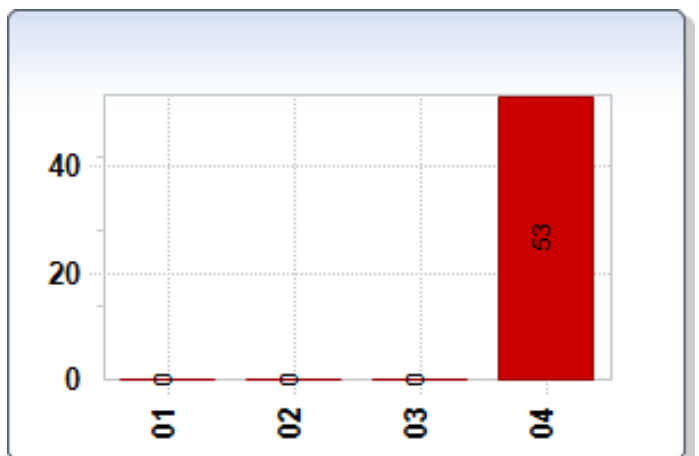
**Mein Kind wird überwiegend ausgebildet im Berufsfeld...**

01 - Bautechnik	0	0,00%
02 - Drucktechnik	0	0,00%
03 - Elektrotechnik	0	0,00%
04 - Ernährung und Hauswirtschaft	0	0,00%
05 - Farbe und Raumgestaltung	0	0,00%
06 - Gesundheit	0	0,00%
07 - Holztechnik	0	0,00%
08 - Körperpflege	0	0,00%
09 - Agrarwirtschaft	0	0,00%
10 - Metalltechnik	0	0,00%
11 - Sozialpädagogik	0	0,00%
12 - Wirtschaft, Verwaltung, Recht	0	0,00%
13 - Informationstechnologie	0	0,00%
14 - Textiltechnik, Bekleidung	0	0,00%
15 - Monoberufe	0	0,00%
16 - nicht beantwortet	53	100,00%



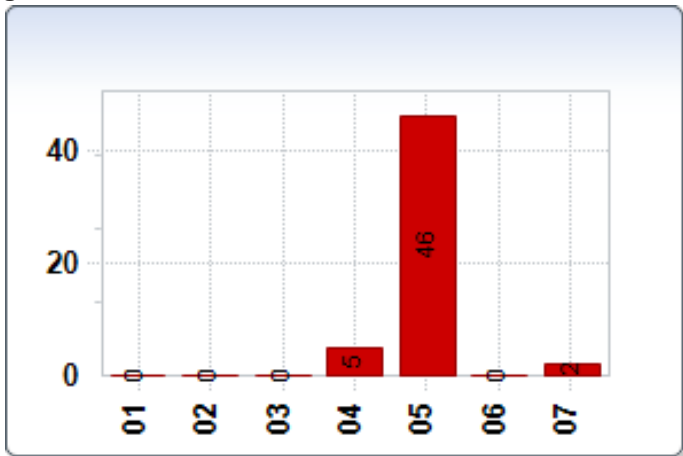
**Bitte kreuzen Sie an, für welches Fach Sie den folgenden Teil des Fragebogens ausfüllen wollen! Wählen Sie dabei das Fach, über das Sie die meisten Informationen haben!**

01 - Deutsch	0	0,00%
02 - Mathematik	0	0,00%
03 - Englisch	0	0,00%
04 - nicht beantwortet	53	100,00%



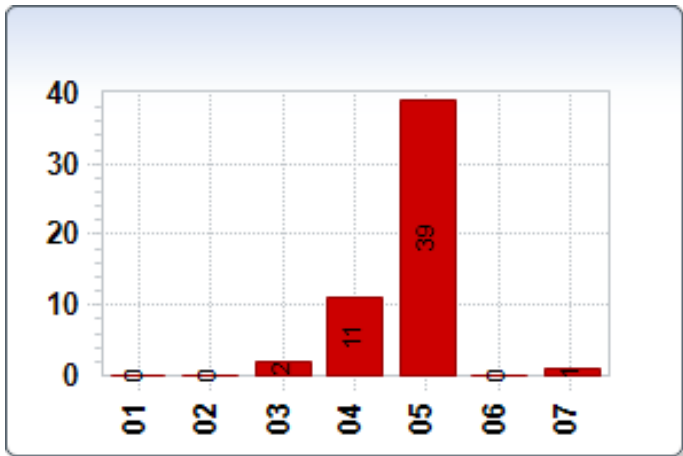
**In der Klasse meines Kindes gibt es feste Verhaltensregeln.**

01 - trifft nicht zu	0	0,00%
02 - trifft eher nicht zu	0	0,00%
03 - teils, teils	0	0,00%
04 - trifft eher zu	5	9,43%
05 - trifft zu	46	86,79%
06 - weiß nicht	0	0,00%
07 - nicht beantwortet	2	3,77%



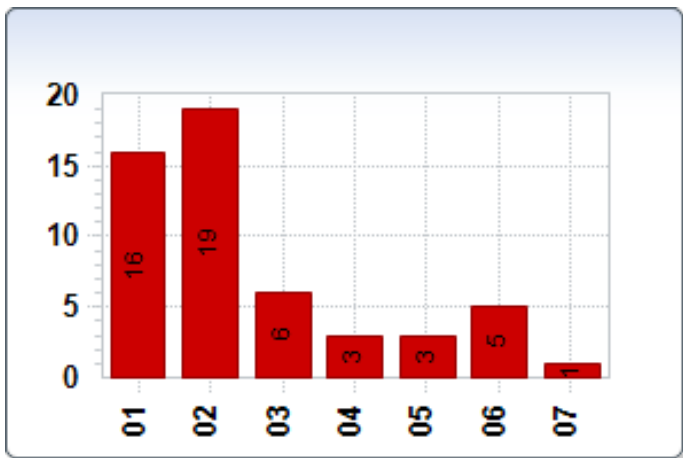
**Ich habe den Eindruck, dass mein Kind in der Regel weiß, worauf die einzelnen Unterrichtsthemen abzielen.**

01 - trifft nicht zu	0	0,00%
02 - trifft eher nicht zu	0	0,00%
03 - teils, teils	2	3,77%
04 - trifft eher zu	11	20,75%
05 - trifft zu	39	73,58%
06 - weiß nicht	0	0,00%
07 - nicht beantwortet	1	1,89%



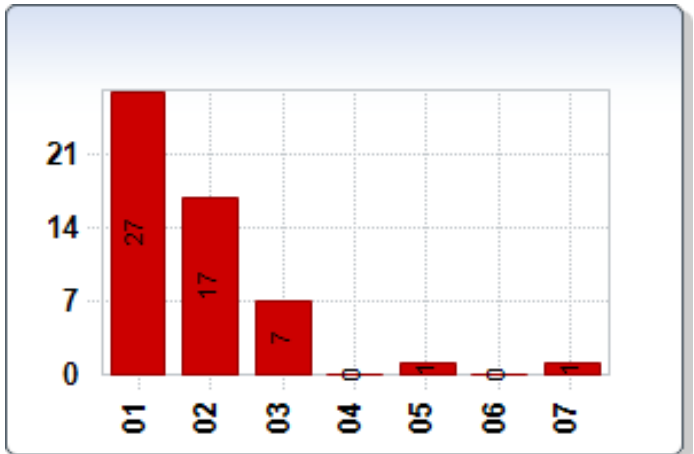
**Ich habe den Eindruck, dass im Unterricht Begriffe, die meinem Kind noch unklar sind, ohne ausreichende Erklärung gebraucht werden.**

01 - trifft nicht zu	16	30,19%
02 - trifft eher nicht zu	19	35,85%
03 - teils, teils	6	11,32%
04 - trifft eher zu	3	5,66%
05 - trifft zu	3	5,66%
06 - weiß nicht	5	9,43%
07 - nicht beantwortet	1	1,89%



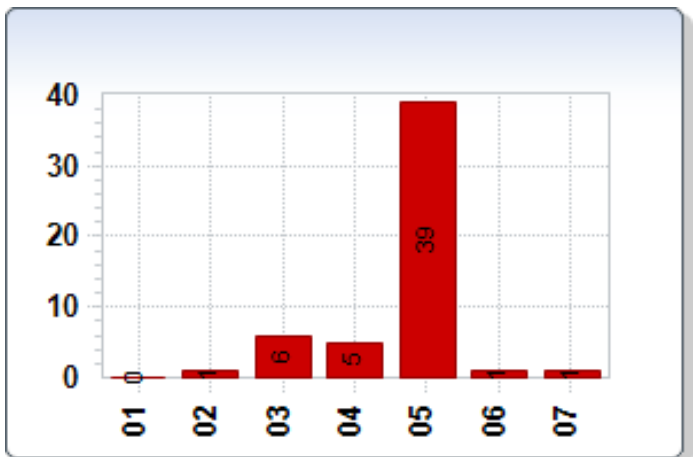
**Es kommt öfter vor, dass mein Kind die Arbeitsblätter in diesem Fach verwirrend findet.**

01 - trifft nicht zu	27	50,94%
02 - trifft eher nicht zu	17	32,08%
03 - teils, teils	7	13,21%
04 - trifft eher zu	0	0,00%
05 - trifft zu	1	1,89%
06 - weiß nicht	0	0,00%
07 - nicht beantwortet	1	1,89%



**Ich habe den Eindruck, dass die Lehrkraft gut einschätzen kann, was mein Kind kann und was es noch nicht kann.**

01 - trifft nicht zu	0	0,00%
02 - trifft eher nicht zu	1	1,89%
03 - teils, teils	6	11,32%
04 - trifft eher zu	5	9,43%
05 - trifft zu	39	73,58%
06 - weiß nicht	1	1,89%
07 - nicht beantwortet	1	1,89%

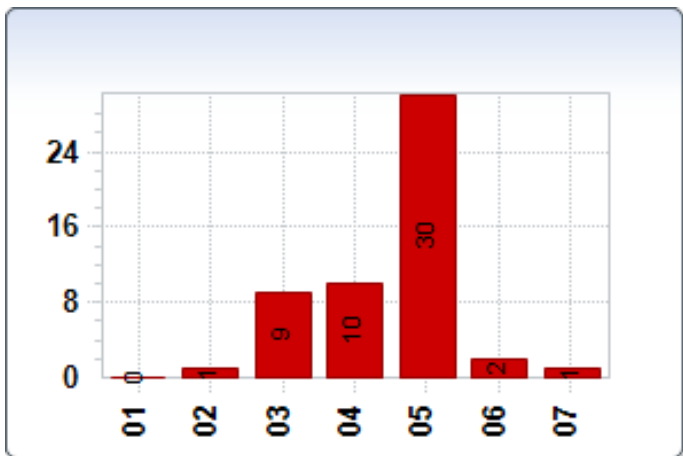


**Ich habe den Eindruck, dass mein Kind im Unterricht die notwendige Förderung bekommt, um die Unterrichtsinhalte optimal verstehen und bearbeiten zu können.**

01 - trifft nicht zu	0	0,00%
----------------------	---	-------

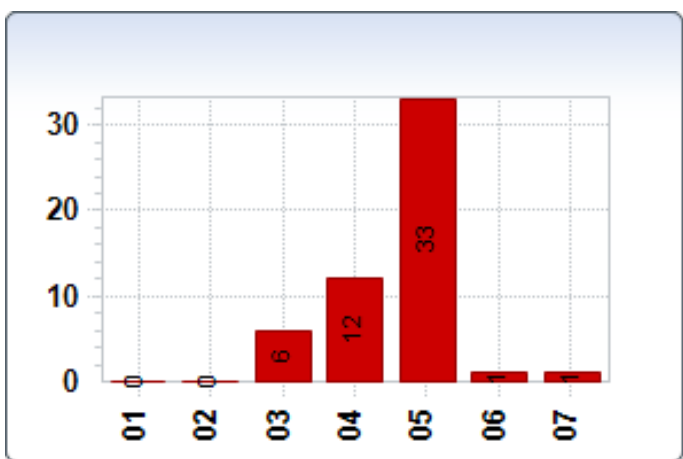


02 - trifft eher nicht zu	1	1,89%
03 - teils, teils	9	16,98%
04 - trifft eher zu	10	18,87%
05 - trifft zu	30	56,60%
06 - weiß nicht	2	3,77%
07 - nicht beantwortet	1	1,89%



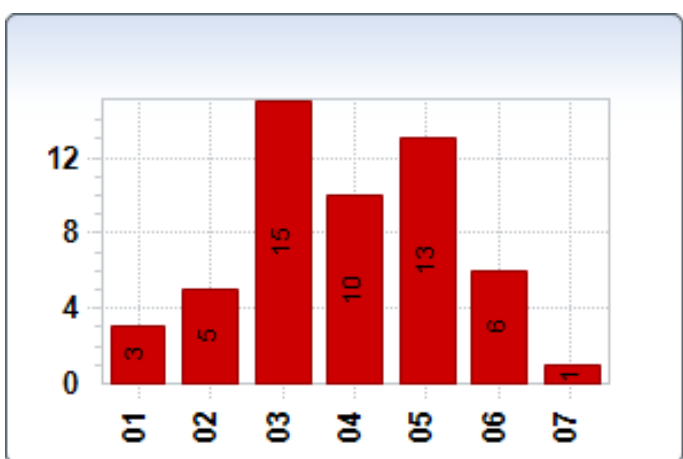
**Meiner Meinung nach bekommt mein Kind im Unterricht die passenden Aufgaben, um die Unterrichtsinhalte gut verstehen und bearbeiten zu können.**

01 - trifft nicht zu	0	0,00%
02 - trifft eher nicht zu	0	0,00%
03 - teils, teils	6	11,32%
04 - trifft eher zu	12	22,64%
05 - trifft zu	33	62,26%
06 - weiß nicht	1	1,89%
07 - nicht beantwortet	1	1,89%



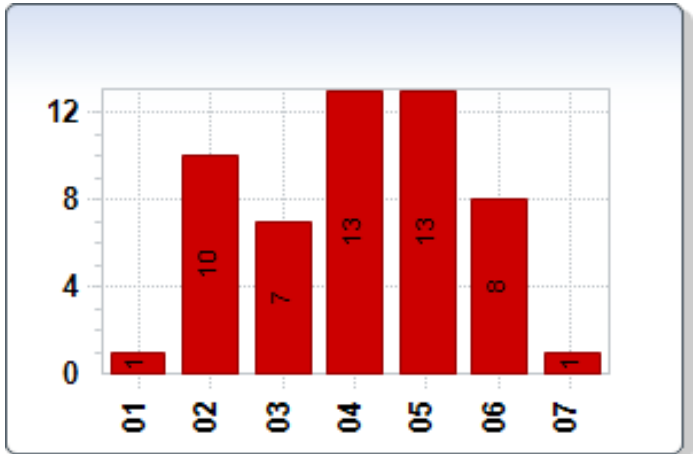
**Ich habe den Eindruck, dass die Schüler in diesem Fach auch lernen, wie sie sich ihre Lernzeit zu Hause am besten einteilen können.**

01 - trifft nicht zu	3	5,66%
02 - trifft eher nicht zu	5	9,43%
03 - teils, teils	15	28,30%
04 - trifft eher zu	10	18,87%
05 - trifft zu	13	24,53%
06 - weiß nicht	6	11,32%
07 - nicht beantwortet	1	1,89%



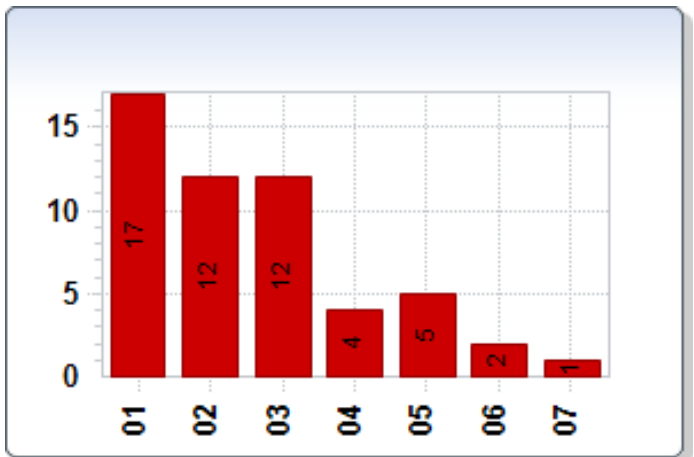
**Mein Kind bekommt immer wieder Tipps vom Lehrer, wie es das eigene Lernen verbessern kann.**

01 - trifft nicht zu	1	1,89%
02 - trifft eher nicht zu	10	18,87%
03 - teils, teils	7	13,21%
04 - trifft eher zu	13	24,53%
05 - trifft zu	13	24,53%
06 - weiß nicht	8	15,09%
07 - nicht beantwortet	1	1,89%



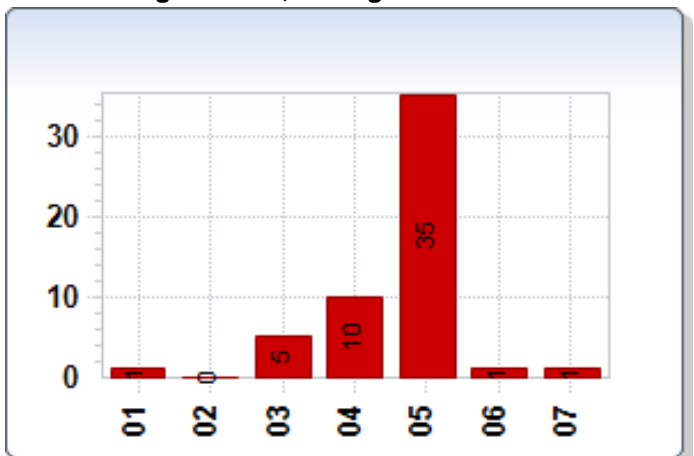
**Mein Kind bekommt immer wieder die Aufgabe, sich aus dem Internet oder der Zeitung bestimmte Informationen zu beschaffen.**

01 - trifft nicht zu	17	32,08%
02 - trifft eher nicht zu	12	22,64%
03 - teils, teils	12	22,64%
04 - trifft eher zu	4	7,55%
05 - trifft zu	5	9,43%
06 - weiß nicht	2	3,77%
07 - nicht beantwortet	1	1,89%



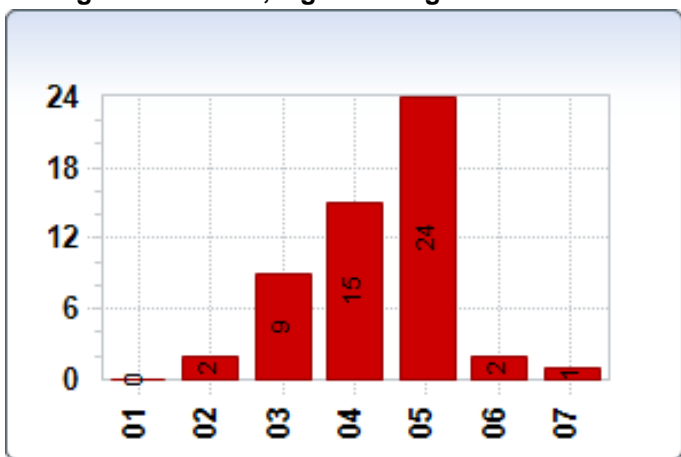
**Ich habe das Gefühl, dass mein Kind für das, was es in der Schule gut macht, auch gelobt wird.**

01 - trifft nicht zu	1	1,89%
02 - trifft eher nicht zu	0	0,00%
03 - teils, teils	5	9,43%
04 - trifft eher zu	10	18,87%
05 - trifft zu	35	66,04%
06 - weiß nicht	1	1,89%
07 - nicht beantwortet	1	1,89%



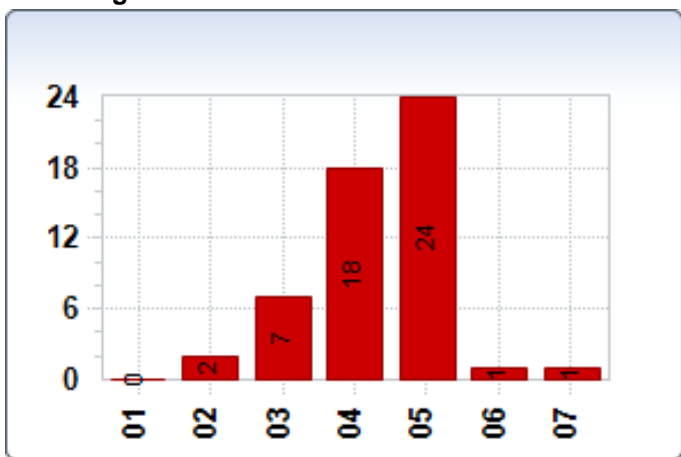
**Ich habe den Eindruck, dass die Schule meinem Kind die Möglichkeit bietet, eigene Fähigkeiten zu erleben.**

01 - trifft nicht zu	0	0,00%
02 - trifft eher nicht zu	2	3,77%
03 - teils, teils	9	16,98%
04 - trifft eher zu	15	28,30%
05 - trifft zu	24	45,28%
06 - weiß nicht	2	3,77%
07 - nicht beantwortet	1	1,89%



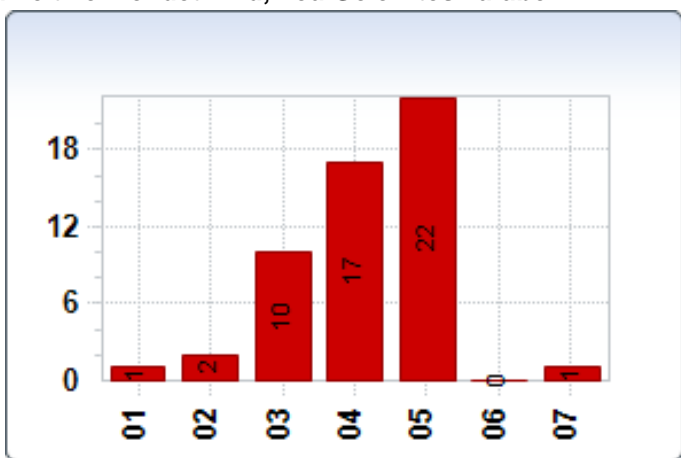
**Ich habe den Eindruck, dass Lerninhalte immer wieder mit Alltagswissen verbunden werden.**

01 - trifft nicht zu	0	0,00%
02 - trifft eher nicht zu	2	3,77%
03 - teils, teils	7	13,21%
04 - trifft eher zu	18	33,96%
05 - trifft zu	24	45,28%
06 - weiß nicht	1	1,89%
07 - nicht beantwortet	1	1,89%



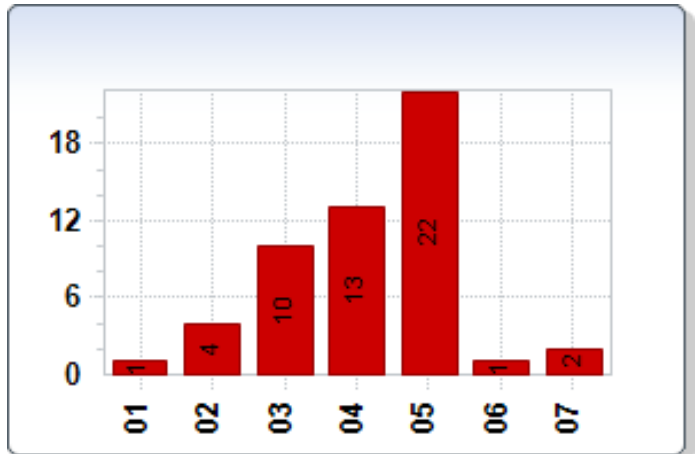
**Ich habe den Eindruck, dass im Unterricht ausreichend Zeit verwendet wird, neu Gelerntes zu üben.**

01 - trifft nicht zu	1	1,89%
02 - trifft eher nicht zu	2	3,77%
03 - teils, teils	10	18,87%
04 - trifft eher zu	17	32,08%
05 - trifft zu	22	41,51%
06 - weiß nicht	0	0,00%
07 - nicht beantwortet	1	1,89%



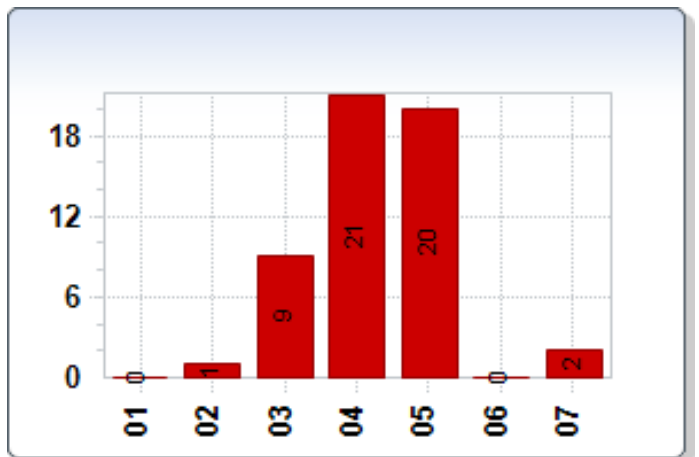
**Ich habe das Gefühl, dass mein Kind im Unterricht genau erfährt, wo es noch Fehler macht.**

01 - trifft nicht zu	1	1,89%
02 - trifft eher nicht zu	4	7,55%
03 - teils, teils	10	18,87%
04 - trifft eher zu	13	24,53%
05 - trifft zu	22	41,51%
06 - weiß nicht	1	1,89%
07 - nicht beantwortet	2	3,77%



**Ich habe den Eindruck, dass mein Kind im Unterricht lernt, sich in verschiedenen Situationen richtig einzuschätzen.**

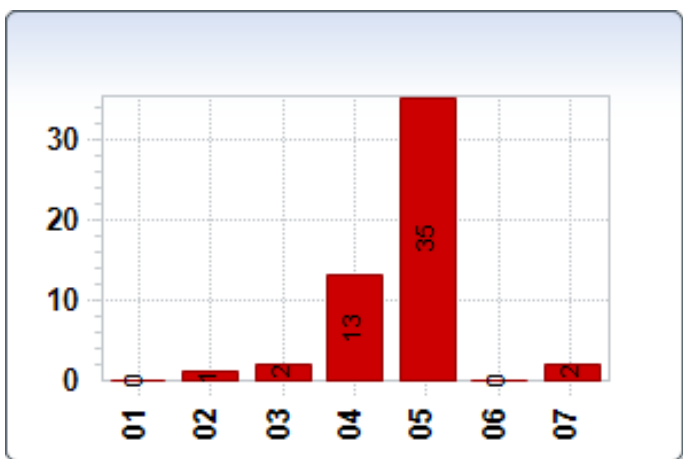
01 - trifft nicht zu	0	0,00%
02 - trifft eher nicht zu	1	1,89%
03 - teils, teils	9	16,98%
04 - trifft eher zu	21	39,62%
05 - trifft zu	20	37,74%
06 - weiß nicht	0	0,00%
07 - nicht beantwortet	2	3,77%



**Ich habe den Eindruck, dass mein Kind im Unterricht lernt, wie man sich anderen Menschen gegenüber verhält.**

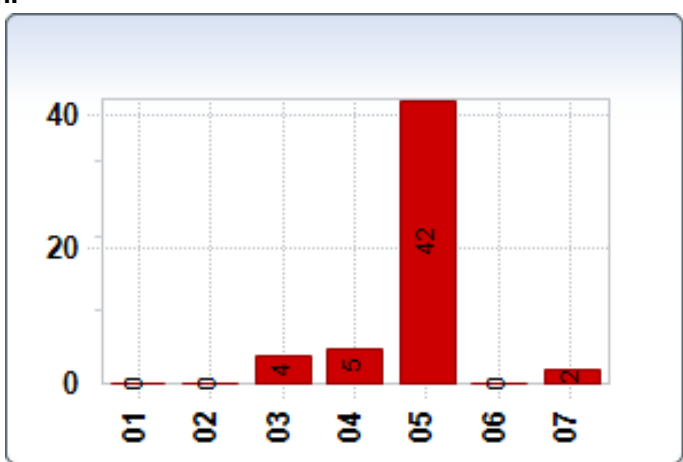
01 - trifft nicht zu	0	0,00%
----------------------	---	-------

02 - trifft eher nicht zu	1	1,89%
03 - teils, teils	2	3,77%
04 - trifft eher zu	13	24,53%
05 - trifft zu	35	66,04%
06 - weiß nicht	0	0,00%
07 - nicht beantwortet	2	3,77%



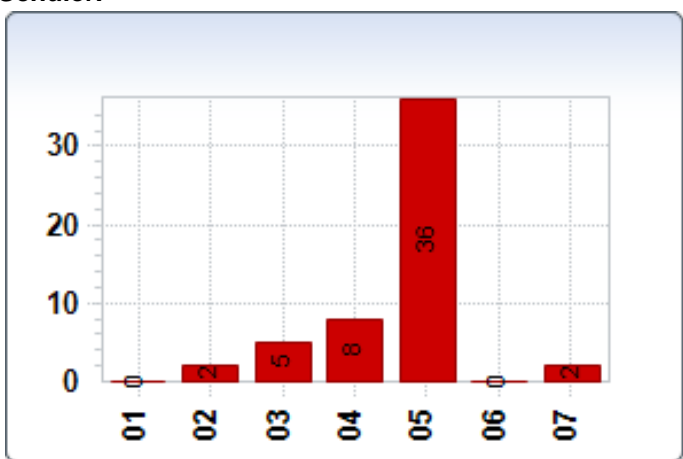
**Mein Kind fühlt sich von der Lehrkraft ernst genommen.**

01 - trifft nicht zu	0	0,00%
02 - trifft eher nicht zu	0	0,00%
03 - teils, teils	4	7,55%
04 - trifft eher zu	5	9,43%
05 - trifft zu	42	79,25%
06 - weiß nicht	0	0,00%
07 - nicht beantwortet	2	3,77%



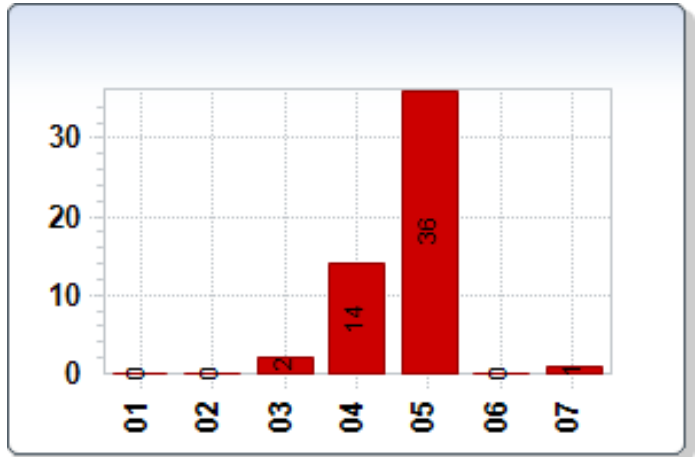
**Die Lehrkraft hat ein offenes Ohr für die Probleme der Schüler.**

01 - trifft nicht zu	0	0,00%
02 - trifft eher nicht zu	2	3,77%
03 - teils, teils	5	9,43%
04 - trifft eher zu	8	15,09%
05 - trifft zu	36	67,92%
06 - weiß nicht	0	0,00%
07 - nicht beantwortet	2	3,77%



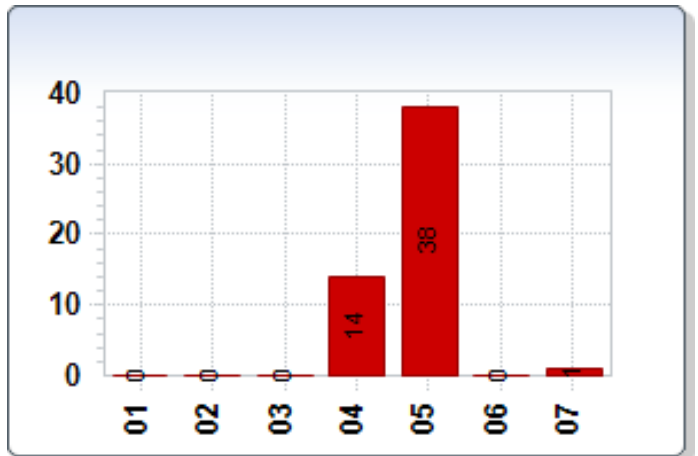
**Ich habe den Eindruck dass sich mein Kind unter seinen Mitschülern sehr wohl fühlt.**

01 - trifft nicht zu	0	0,00%
02 - trifft eher nicht zu	0	0,00%
03 - teils, teils	2	3,77%
04 - trifft eher zu	14	26,42%
05 - trifft zu	36	67,92%
06 - weiß nicht	0	0,00%
07 - nicht beantwortet	1	1,89%



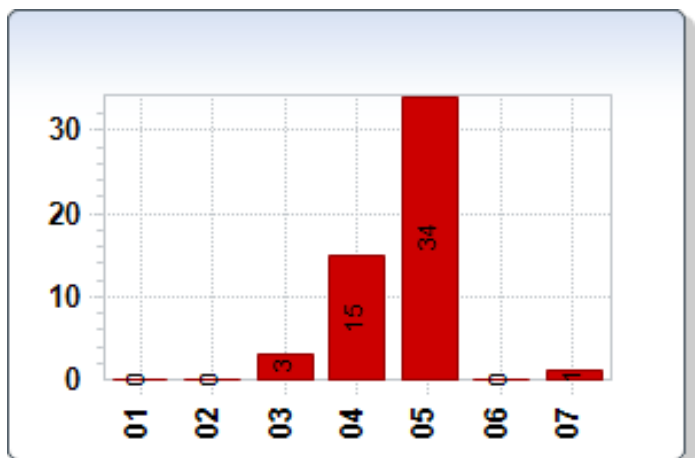
**...mit der Schule meines Kindes...**

01 - sehr unzufrieden	0	0,00%
02 - eher unzufrieden	0	0,00%
03 - teils, teils	0	0,00%
04 - eher zufrieden	14	26,42%
05 - sehr zufrieden	38	71,70%
06 - weiß nicht	0	0,00%
07 - nicht beantwortet	1	1,89%



**...mit der Klasse meines Kindes...**

01 - sehr unzufrieden	0	0,00%
02 - eher unzufrieden	0	0,00%
03 - teils, teils	3	5,66%
04 - eher zufrieden	15	28,30%
05 - sehr zufrieden	34	64,15%
06 - weiß nicht	0	0,00%
07 - nicht beantwortet	1	1,89%



**...mit den Lehrkräften meines Kindes...**

01 - sehr unzufrieden	0	0,00%
02 - eher unzufrieden	0	0,00%
03 - teils, teils	3	5,66%
04 - eher zufrieden	11	20,75%
05 - sehr zufrieden	38	71,70%
06 - weiß nicht	0	0,00%
07 - nicht beantwortet	1	1,89%

